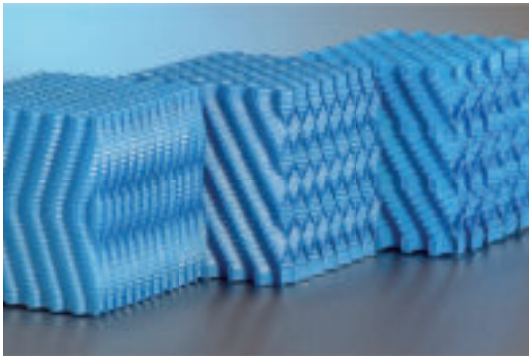




# Rellenos

## Rellenos, Separadores de gotas, Paneles de Aspiración de Aire, Puertas en PP, Recubrimientos Anti-Legionella de Carcasas



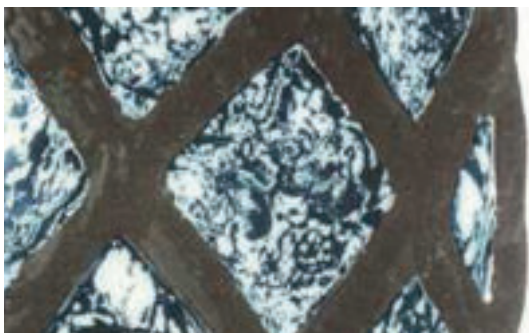
Bloques de relleno Anti-Legionella

### Evita el crecimiento de la Legionella pneumophila y de otras bacterias

Posee un efecto duradero contra la aparición de la Legionella pneumophila y de un gran número de bacterias Gram positivas y Gram negativas en la superficie del relleno. Funciona desestabilizando el proceso metabólico de los microorganismos no deseados a nivel de la pared celular, interrumpiendo de este modo su capacidad de desarrollar sus funciones de crecer y reproducirse.

### Controla el biofilm

Inhibición prácticamente completa de la Pseudomonas aeruginosa en la superficie del relleno, lo que representa el mayor componente de biofilm en los sistemas industriales de agua.



Relleno mixto

### Relleno mixto (Laminar - Goteo)

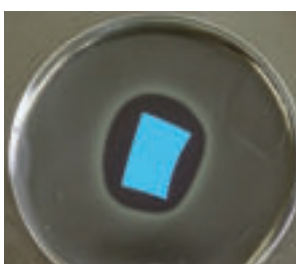
Relleno adecuado para aguas contaminadas con partículas sólidas. Formado por tubos en forma de malla de 70 mm de diámetro que van instalados de forma vertical.

En material de polietileno y no lleva filtro Anti-Legionella.

### Datos técnicos

2H- Modelo	FKP-SP 312	FKP-SP 319	FKP-SP 327
Material	Polipropileno (PP)	Polipropileno (PP)	Polipropileno (PP)
Área superficial específica [m <sup>2</sup> /m <sup>3</sup> ]	240	150	125
Altura de onda [mm]	12	19	27
Longitud máxima [mm]	2400	2400	2400
Anchura máxima [mm]	600	600	600
Altura [mm]	300 / 600	300 / 600	300 / 600
Temp. máxima de trabajo [°C]	80*	80*	80*
Índice de vacíos [%]	>97	>97	>97

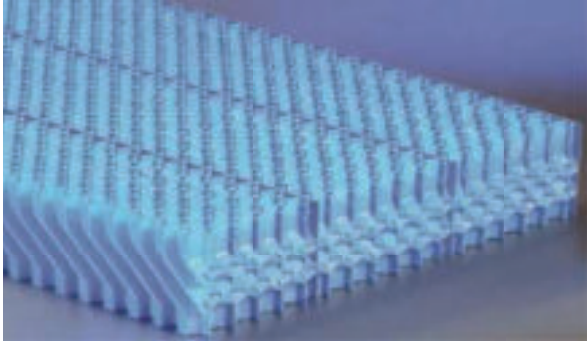
\*Hasta 100°C bajo pedido



**SANIPACKING®** muestra una gran eficacia. En la superficie plástica de la muestra y en el área que le rodea no hay signos de crecimiento de la Legionella pneumophila.

Además del uso de **SANIPACKING®**, se necesita un mantenimiento regular y un tratamiento correcto del agua para evitar el crecimiento de la Legionella en todos los demás lugares del sistema de refrigeración de agua.

# Separadores de gotas Anti-Legionella



## Datos técnicos

2H Modelo	TEP-SP 130
Material	Polipropileno (PP)
Longitud máxima [mm]	2400
Anchura máxima [mm]	700
Altura [mm]	125 / 250
Peso [kg/m <sup>2</sup> ]	= 4
Pérdidas por arrastre* [%]	≥0.002
Temp. máxima de aplicación [°C]	80
Velocidad máxima del aire [m/s]	4.5
Distancia máx. de soportes [mm]	1000

Las características de material, temperatura y reacción con las bacterias, se consideran las mismas que en el relleno.



## Panel de ventana en PP

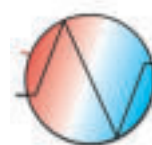
- ✓ Evita la salida de agua de la torre de refrigeración.
- ✓ Evita la entrada de elementos no deseados (p.e. hojas) en la torre de refrigeración.
- ✓ Limita la irradiación solar directa en la torre de refrigeración y con ello el crecimiento de algas.
- ✓ Actúa de cortavientos.
- ✓ Menor pérdida de presión.



Bajo pedido se suministra como alternativa a la puerta en AISI-304 standard



Puerta standard en las torres de carcasa autoportante (EWK-144 a EWK-1800)



**JNC**

**J. Negre C., S.L.**

Polígon Industrial Cova Solera  
París 1-7, Nau 28 - 08191 RUBÍ (Barcelona)  
Tel. 93 588 08 18 - Fax 93 588 61 62  
vendes@jnegre.com - www.jnegre.com